

NGAAHI LE'O 'OKU 'IKAI KE ONGONA:

Tatala 'a e uesia 'o e mo'ui faka'atamai mei he Koviti-19 'a e kakai nofo fonua 'o Hawaii, 'otu motu Pasifiki pea mo e to'utupu mei he Tonga Hahake 'Esia 'Amelika.



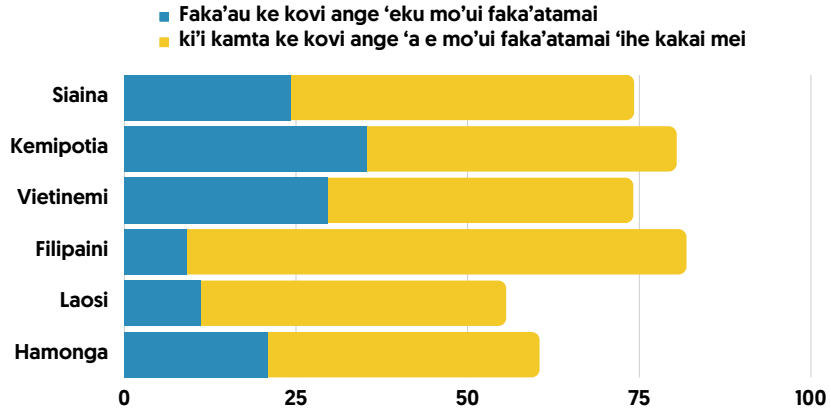
'Ihe hoko 'a e koviti-19, ne fakautuutu ange 'a hono pa'usi'i 'a e kakai mei 'Esia. Ne fai ha fekumi 'a e SEARAC mo e AAPI CHARGE ki ha founa ke toe mahino ange 'a e mafatukituki 'a e ngaahi mafasia ko 'eni 'ihe kakai nofo fonua Hawaii, kakai mei he Pasifiki pea mo e to'utupu mei Tonga Hahake 'Esia 'Amelika (SEAA) 'i Kalefonia ni. Ko e lipooti ko 'eni, "Ngaahi Le'o 'Oku 'Ikai ke 'Ongona" 'oku ne fakamamafa'i 'a e taumu'a mo e ngaahi tali pea pehee ki he ngaahi maa'usia mei he toko 200 pe lahi ange 'o e NHPI mo e SEAA 'iha savea moha potalanoa faka kulupu ki he mo'ui faka'atamai.

Ne mau vakai'i mo 'ilo'i ha ngaahi kaveinga 'o kau ai 'a e uesia 'ehe mahaki faka'auha ni 'a e mo'ui lelei 'a e 'atamai, mahu'inga 'o e 'ulungaanga fakafonua 'oku fe'unga ki hono tokonia 'o e mo'ui lelei mo e ma'u 'a e ngaahi tokoni mo e ngaahi makatu'unga ke tokangaekina. Ko e ola e fekumi 'oku ne fokotu'u ko e to'utupu **NHPI mo e SEAA 'oku nau fetaulaki mo e ngaahi faingata'a tupu mei he laulanu mo e ngaahi faikehekehe faka matakali lolotonga 'a e Koviti 19 pea fakautuutu mo e lahi 'a hono fehi'anekina 'o e kakai mei 'Esia.**

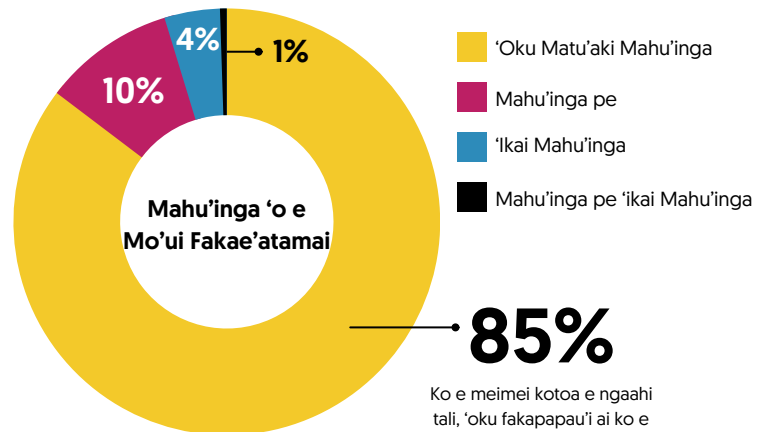
NGAAHI TAUMU'A MAHU'INGA

1. Ko e to'utupu NHPI mo e SEAA 'oku nau sio ki he mo'ui faka'atamai mo e mo'ui lelei kakato, koe konga mahu'inga ia 'o 'enau mo'ui.
2. 'Oku nau fepaki mo e ngaahi faingata'a lahi 'ihe feinga kenau ma'u 'a e ngaahi tokoni ki he mo'ui fakae'atamai Mei he ngaahi 'apiako mo e ngaahi kautaha.
3. Ko e Koviti-19 'oku ne fakalahi 'a e ngaahi fiema'u kiha tokoni ki he mo'ui faka'atamai 'a e to'utupu NHPI mo e SEAA.

KOVITI-19 UESIA FAKAMATAKALI



'Oku laka hake 'ihe vaeua 'a e kakai ne nau fai ha tali mei he ngaahi kulupu 'o e SEAA 'o pehee 'oku toe kovi ange 'a 'enau mo'ui fakae'atamai.



Ko e meimei kotoa e ngaahi tali, 'oku fakapapau'i ai ko e mo'ui faka'atamai 'oku mahu'inga kiate kinautolu.

NGAAHI FOKOTU'U

- Tanaki pea tufaki 'ae ola 'o e savea ki he mo'ui fakae'atamai, ngaahi me'a 'oku ne fakatupu 'a e lavea ngofua, laulanu 'ihe ngaahi apiako pea mo e fakaoao mo e houtamaki.
- Faka'aonga'i 'a e ngaahi 'ulungaanga fakafonua fe'unga ke tokoni ki he mo'ui fakae'atamai 'ihe ngaahi 'apiako, ngaahi kautaha mo e komiuniti fakakatoa.
- Langa pea tauhi ke tolonga 'a e ngaahi ngaue 'o fakataumu'a ki he mo'ui lelei 'o e 'atamai 'ihe ngaue tokoni moha ako fakafetu'utaki mo e ngaahi hala ki ha kaha'u lelei.
- Fakalahi 'a e ngaahi le'o 'o e to'utupu, mo honau ngaahi famili, mo e kau taki 'o e komiuniti ke lalanga 'a e fakalalaka faka taautaha 'i he kolo, kaunitii mo e siteiti.



NGAAHI FAKAKAUKAU 'A E TO'UTUPU NHPI MO E SEAA



“Oku mahu'inga 'aupito 'a e mo'ui fakae'atamai. 'Oku sai 'aupito ke tokangaekina 'a e mo'ui fakae'atamai. Te tau fou 'ihe mo'ui ni pea tetau fetaulaki ai mo e lelei mo e kovi, kaneongo ia ko e haa pe ho'o ongo'i, kapau 'e 'ikai lelei ho'o mo'ui faka'atamai, 'e faingata'a 'a e hoko atu ho'o mo'ui. Ko e ma'u ha kakai faingamalie kenau tokoni'i koe 'i ho'o ngaahi faingata'a'ia, 'oku mahu'inga ia kiate ko e keke ma'u ha mo'ui 'oku toe lelei ange.”

Fakamatala tokotaha Kemipotia mei he Kulupu talanoa 'a e SEAA



“Kuo'u 'osi ma'u 'a e tokoni ki he mo'ui lelei 'o e 'atamai. Ko e liliu 'eni ki he'eku mo'ui. Ko e ma'u 'a e faingamalie keu tu'u 'iate au pe. Kapau 'oku ke fiema'u keke mo'ui lelei, feinga keke longomo'ui neongo 'oku faingata'a ke tukuatu kotoa ho ivi 'oku fiema'u ke kumi tokoni 'aki. [Fiema'u kiate koe] keke tuku ha ngofua keke fekumi kiha tokoni.”

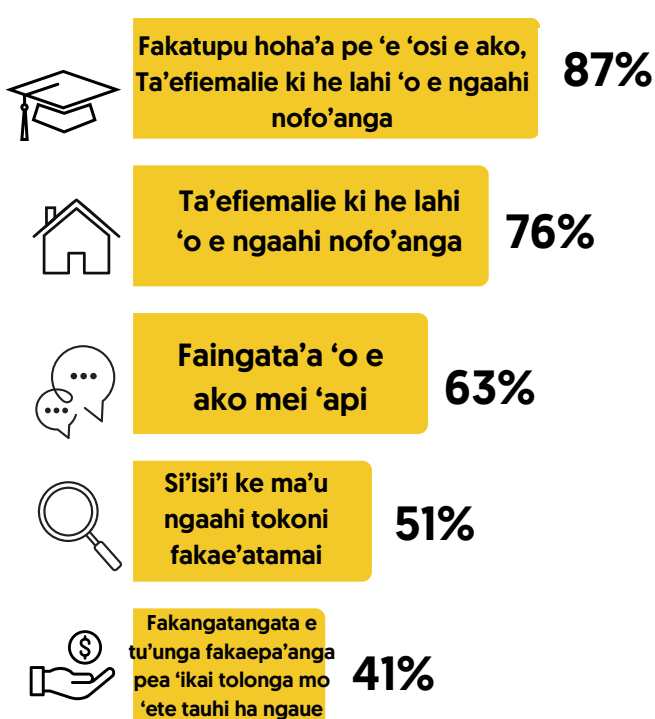
Fakamatala tokotaha Ha'amo'a mei he kulupu talanoa 'a e NHPI



“Ihe taimi 'o e penitemiki, na'e faingata'a ke tauhi 'a e ako mo e mo'ui lelei...Na'a ne lilu 'a e ngaahi me'a lahi 'i he anga 'o 'etau mo'ui.”

Fakamatala tokotaha Vietinemi mei he kulupu talanoa 'a e SEAA

Ngaahi mo'oni'i me'a 'oku ne tukuhiho 'a e mo'ui fakae'atamai 'a e to'utupu mei he Koviti-19:



Ngaahi faingata'a 'o e ma'u ha ngaahi tokoni ki he mo'ui fakae'atamai 'i tu'a mei he ngaahi kautaha:

