

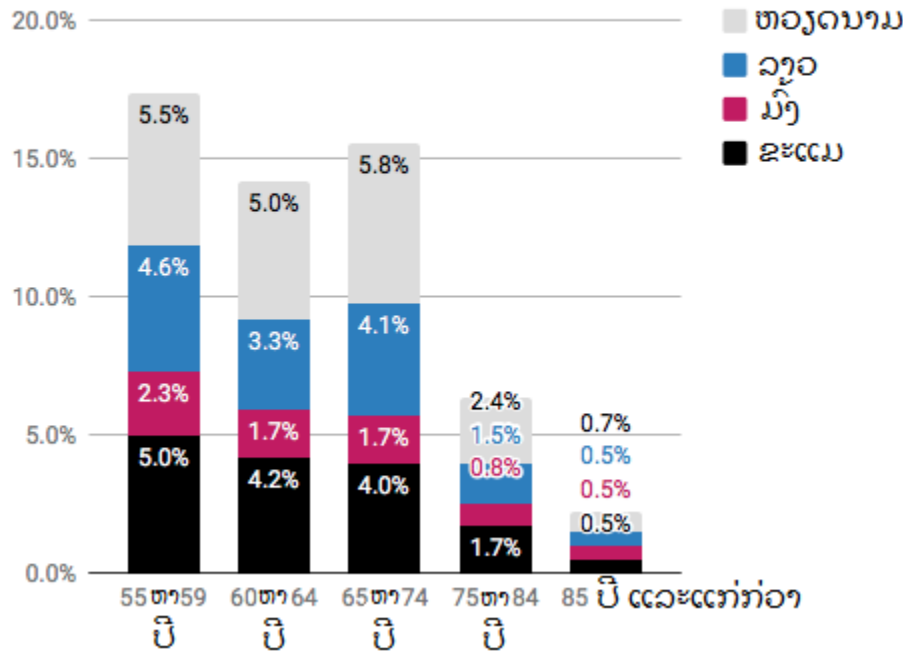
**ເປັນຫຍັງການສໍາຫຼວດພົນລະເມືອງມີຄວາມສໍາຄັນ ສໍາລັບ
ອາເມລິກັນອາຊີຕາເວັນອອກສ່ຽງໃຕ້ ຜູ້ອາວຸໂສ?**

ທຸກໆ 10 ປີ, ລັດຖະບານສະຫະລັດຈໍາເປັນຕ້ອງນັບທຸກໆຄົນທີ່ອາໄສຢູ່ໃນສະຫະລັດອາເມລິກາ ທີ່ອາໄສໃນເທດໂດຍຜ່ານການສໍາຫຼວດທີ່ຮຽກວ່າ "ການສໍາຫຼວດສໍາມະໂນຄົວ". ການສໍາຫຼວດຄັ້ງຕໍ່ໄປ ຈະເລີ່ມຕົ້ນໃນເດືອນ (3) ມີນາ, ປີ 2020, ແລະມັນແມ່ນນການກໍານົດວ່າ ເງິນທຶນງົບປະມານ ຈໍານວນ \$800 ຕໍ່ໂດລາ ຂອງລັດຖະບານກາງ ຈະຖືກຈັດສັນໃຫ້ຊຸມຊົນໃນທີ່ອາໄສແນວໃດ.

ທ່ານຮູ້ບໍ່ວ່າ?

ເກືອບ 14% ຂອງພົນລະເມືອງອາເມລິກັນອາຊີຕາເວັນອອກສ່ຽງໃຕ້ (SEAs) ທັງໝົດຢູ່ໃນສະຫະລັດ ທີ່ມີອາຍຸ 55 ປີຂຶ້ນໄປ, ມີປະຊາກອນຫຼາຍທີ່ສຸດໃນຊຸມຊົນຫວຽດນາມ ໃນອັດຕາ 19,4% ແລະຕໍ່າທີ່ສຸດໃນຊຸມຊົນຊາວມ້ງ ໃນລະດັບພຽງ 7%.

ອາເມລິກັນອາຊີຕາເວັນອອກສ່ຽງໃຕ້, ອາຍຸ 55 ປີແລະແກ່ກ່ວາ



ໃນຂະນະທີ່ SEAs ເປັນຊຸມຊົນໂດຍທົ່ວໄປ ອາຍຸຍັງນ້ອຍເມື່ອທຽບກັບປະຊາກອນສະເລ່ຍຂອງສະຫະລັດ, ຜູ້ໃຫຍ່ຂອງ SEAA ໄດ້ເຮັດວຽກທີ່ປະເສີນໜ້າກັນອຸປະສັກກົດກັ້ນໃນການນັບ, ເຊັ່ນວ່າ:

- ✓ ຄວາມສາມາດດ້ານການປາກເວົ້າພາສາອັງກິດ (ບໍ່ເກ່ງພໍ)
- ✓ ຄວາມສາມາດດ້ານເຕັກໂນໂລຢີ (ບໍ່ເກ່ງ)
- ✓ ມີລາຍໄດ້ຕໍ່າ ຫລືດໍາລົງຊີວິດຢູ່ໃນຄວາມທຸກຍາກ
- ✓ ການສຶກສາຕໍ່າ
- ✓ ອາໄສຢູ່ໃນຄອບຄົວໃຫຍ່ (ມີຫຼາຍຄົນ)

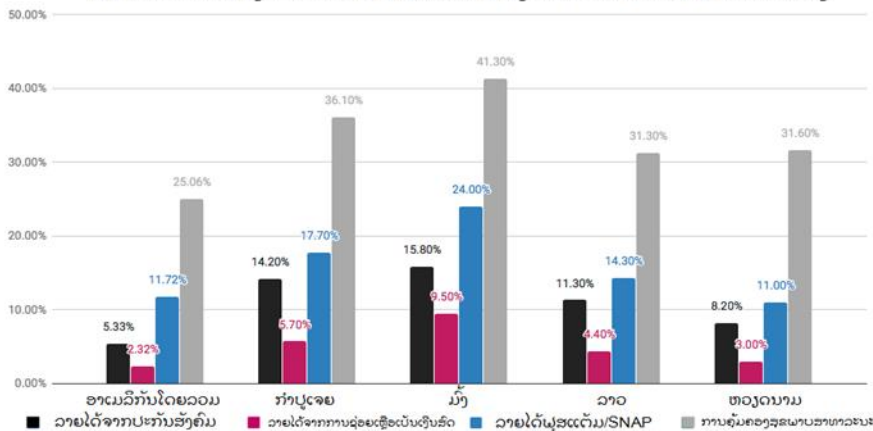
ຄໍາຖາມທີ່ຖືກຖາມຢູ່ເລື້ອຍໆ ເປັນຫຍັງຜູ້ອາວຸໂສຄວນໃສ່ໃຈໃນການຕ້ອງຖືກນັບ?

ການສໍາຫຼວດສໍາມະໄນຄົວ ແມ່ນກໍານົດຈໍານວນງົບປະມານຊັບພະຍາກອນ ທີ່ຈະນໍາໄປໃຊ້ໃນບັນດາໂຄງການສໍາລັບຜູ້ທຸກຍາກ ແລະຜູ້ສູງອາຍຸເຊັ່ນ: ໂຄງການສຶກສາຜູ້ໃຫຍ່, ການບໍລິການດ້ານສຸຂະພາບແລະການສຶກສາສໍາລັບຄົນພິການ, ການບໍລິການແກ່ຜູ້ໃຫຍ່ທີ່ມີຄວາມສາມາດດ້ານພາສາອັງກິດ ຜົນປະໂຫຍດສາທາລະນະເຊັ່ນ ເງິນຜຸສແຕ້ມຊື້ອາຫານ ແລະ Medicaid, Medicare , ການຮັກສາສຸຂະພາບ, ໂຮງໝໍ, ເຮືອນຫຼວງເຊັ່ນເອກ 8 ທີ່ອາໄສໃນລາຄາຕໍ່າ, ໂຄງການຈ້າງງານຜູ້ອາວຸໂສ, ແລະອື່ນໆ. ເມື່ອທ່ານໃຫ້ຄວາມຮ່ວມມືໃນການສໍາຫຼວດຜົນລະເມືອງ, ທ່ານໄດ້ຊ່ວຍຮັບປະກັນວ່າທ່ານແລະຄອບຄົວຂອງທ່ານ ຈະໄດ້ຮັບສ່ວນແບ່ງຢ່າງຍຸດຕິທໍາຂອງທ່ານ ເປັນຈໍານວນເງິນ \$800 ຕໍ່ໂດລາສະຫະລັດ ສໍາລັບໂຄງການ ແລະການບໍລິການທີ່ສໍາຄັນຕໍ່ສຸຂະພາບ ແລະສະຫວັດດີພາບຂອງທ່ານ.

ຂ້ອຍຈະມີສ່ວນຮ່ວມແນວໃດ ຖ້າຂ້ອຍບໍ່ມີການເຊື່ອມຕໍ່ກັບລະບົບຄອມພິວເຕີ້?

ທ່ານຍັງສາມາດເຂົ້າຮ່ວມການສໍາຫຼວດສໍາມະໄນຄົວໂດຍຜ່ານທາງໂທລະສັບຫລືຂຽນແບບຟອມ. ໃນຂະນະທີ່ທຸກໆຄົວເຮືອນອາດຈະບໍ່ໄດ້ຮັບແບບຟອມເອກະສານນີ້ໃນຄັ້ງທໍາອິດທີ່ສົ່ງໄປໃຫ້ທາງຈິດໝາຍ, ທຸກໆຄົວເຮືອນທີ່ບໍ່ໄດ້ຕອບຄໍາຖາມໃນອາທິດ ຂອງວັນທີ 16-18 ຂອງເດືອນ ເມສາ ຄວນຄາດຫ້ວງໄວ້ວ່າ ທ່ານຈະໄດ້ຮັບສໍາເນົາການສໍາຫຼວດທາງໄປສະນີ. ທ່ານຍັງສາມາດກວດສອບກັບອົງການຈັດຕັ້ງຊຸມຊົນທ້ອງຖິ່ນ, ສູນຊຸມຊົນ, ຫລືສະມຸດເພື່ອເບິ່ງວ່າພວກເຂົາສາມາດສະເໜີການຊ່ວຍເຫຼືອ ຫຼືເຂົ້າເຖິງການນໍາໃຊ້ເຄື່ອງຄອມພິວເຕີ້.

ອັດຕາສ່ວນຂອງລາຍຮັບທີ່ຂຶ້ນກັບແຜນງານ ສາທາລະນະທີ່ແຕກຕ່າງ



ມີການສະໜັບສະໜູນຫຍັງແດ່ຕໍ່ຜູ້ທີ່ບໍ່ຮູ້ອ່ານ, ຂຽນ, ຫຼືເວົ້າພາສາອັງກິດບໍ່ໄດ້ດີພໍ?

ແບບຟອມຕອບຄໍາຖາມດ້ວຍຕົນເອງທາງອິນເຕີເນັດ ແລະໂທລະສັບຊ່ວຍເຫຼືອ ແບບສອບຖາມສໍາຫຼວດສະຖິຕິແມ່ນມີ 12 ພາສາທີ່ບໍ່ແມ່ນພາສາອັງກິດ, ໃນນັ້ນ ມີພາສາຫວຽດ. ສໍານັກງານສໍາມະໄນຄົວຍັງໄດ້ຈັດເຮັດບັດຄໍາສັບພາສາ, ບັດປະຈໍາຕົວພາສາ, ແລະຄໍາແນະນໍາກ່ຽວກັບພາສາໃນ 59 ພາສາທີ່ບໍ່ແມ່ນພາສາອັງກິດ, ລວມທັງພາສາມົ້ງ, ຂະແມ, ລາວ ແລະ ພາສາຫວຽດ.

ມີການສະໜັບສະໜູນຫຍັງແດ່ຕໍ່ຜູ້ທີ່ບໍ່ຮູ້ອ່ານພາສາ

ທ່ານຍັງສາມາດເຂົ້າຮ່ວມການສໍາຫຼວດໂດຍຜ່ານທາງໂທລະສັບ

ມີການສະໜັບສະໜູນຫຍັງແດ່ ສໍາລັບຜູ້ພິການທາງດ້ານຮ່າງກາຍ ແລະມີຄວາມຫຍຸ້ງຍາກທີ່ຈະຕື່ມຂໍ້ມູນໃສ່ໃນຟອມ?

ທ່ານຍັງສາມາດເຂົ້າຮ່ວມໂດຍຜ່ານທາງໂທລະສັບຫຼື ທາງ ອອນລາຍ online ດ້ວຍເທັກໂນໂລຢີ ທີ່ສາມາດເຂົ້າເຖິງໄດ້. ທ່ານຍັງສາມາດໃຫ້ສະມາຊິກໃນຄອບຄົວຫຼື ໝູ່ເພື່ອນຊ່ວຍເຫຼືອໃນການປະກອບຟອມ.

ໃຜຜູ້ນຶ່ງສາມາດຂຽນຂໍ້ມູນໃສ່ຟອມຄໍາຖາມ ສໍາຫຼວດພົນລະເມືອງ ໃຫ້ຂ້ອຍໄດ້ບໍ່?

ບໍ່ໄດ້. ໃນຂະນະທີ່ທ່ານສາມາດຂໍຄວາມຊ່ວຍເຫຼືອໃນການຊອກຫາແບບຟອມແລະແປພາສາໃຫ້ທ່ານ, ທ່ານບໍ່ສາມາດໃຫ້ຜູ້ອື່ນຂຽນຟອມ ແທນທ່ານໄດ້.

ການດໍາເນີນການ

ມີພະລັງໃນການນັບ! ລົງທະບຽນເພື່ອເປັນຕົວແທນໃນການສໍາຫຼວດພົນລະເມືອງປີ 2020 ແລະຊ່ວຍເຮັດໃຫ້ແນ່ໃຈວ່າຊາວອາເມລິກັນອາຊີຕາເວັນອອກສ່ຽງໃຕ້ທຸກຄົນໄດ້ຮູ້ເຫັນ ແລະໄດ້ຍິນ. ຮຽນຮູ້ເພີ່ມເຕີມທີ່: bit.ly/SEARACCensusPledge.

ທ່ານສາມາດຊ່ວຍຫຍັງໄດ້ແດ່ ເພື່ອໃຫ້ແນ່ໃຈວ່າທ່ານຄວນຖືກນັບ?

1. ຂຽນຟອມສໍາມະໂນຄົວຂອງທ່ານ. ບອກໝູ່ເພື່ອນແລະຄອບຄົວຂອງທ່ານກ່ຽວກັບການສໍາຫຼວດພົນລະເມືອງ ແລະອະທິບາຍວ່າເປັນຫຍັງມັນຈຶ່ງສໍາຄັນໃນການເຂົ້າຮ່ວມ.
2. ອີງໃຊ້ ໜ້າເຈ້ຍຕໍ່ໄປນີ້ ເພື່ອຊອກຫາຂໍ້ມູນວ່າເມື່ອໃດ ຈະມີແບບຟອມໃຫ້, ວິທີການຂຽນຟອມແນວໃດ, ຈະມີແບບຟອມພາສາໃດແດ່ ແລະອື່ນໆ.
3. ເຮັດວຽກໃຫ້ສໍານັກສໍາມະໂນຄົວ ເປັນຜູ້ສໍາຫຼວດ - ບຸກຄົນທີ່ໄປເຮືອນຂອງປະຊາຊົນ ເພື່ອນັບພວກເຂົາ ຖ້າພວກເຂົາບໍ່ໃຫ້ຄວາມຮ່ວມມືໃນ ການສໍາຫຼວດພົນລະເມືອງ. ຊອກຫາຂໍ້ມູນເພີ່ມເຕີມໄດ້ **ທີ່ນີ້!**

ຂໍຂອບໃຈນໍາຄູ່ຮ່ວມງານອົງການຂອງພວກເຮົາທີ່ ໂບສ ພິໂບ ເອສໄອເອສ-ຮິວສຕັນ (Boat People SOS-Houston), ອົງການຄອບຄົວ ກໍາບູເຈຍ ແລະນາວໍາແອນນາ (Santa Ana), ອົງການບໍລິສັດອິດສະລະພາບ, ອົງການສູນກາງ ແຟສໂນ The Fresno Center, ແລະອົງການໃຫ້ບໍລິການລຸມລຸນ ລູມຽນ (Lu-Mien) ທີ່ໃຫ້ການສະໜັບສະໜູນ ອັນໃຫຍ່ຫຼວງຂອງທ່ານ ໃນການແປພາສາ. ເອກະສານຂໍ້ເທັດຈິງແບບລຸ້ນເວີດ Word ຂອງຂໍ້ມູນຈິງເຫຼົ່ານີ້ແມ່ນເປີດໃຫ້ດາວໂຫລດ ແລະແກ້ໄຂເພື່ອໃຫ້ເໝາະສົມກັບຄວາມຕ້ອງການຂອງລຸມລຸນຕ່າງໆ. ສໍາລັບ ຄໍາຖາມເພີ່ມເຕີມ, ກະລຸນາຕິດຕໍ່ searac@searac.org.